



מדינת ישראל
משרד החקלאות ופיתוח הכפר
לשכת דוברת המשרד

14 פברואר 2011
י' אדר א' תשע"א
הוד. 509/11

הודעה לעיתונות

משרד החקלאות: בשנת 2010 חלה עלייה של 10.5% בייצוא החקלאי הטרי,

בהשוואה לשנת 2009

הייצוא החקלאי הטרי הסתכם בשנת 2010 ב- 1,359.5 מיליון דולר, לעומת 1,229.9 מיליון דולר בתקופה המקבילה אשתקד. העלייה בהיקף הייצוא מבטאת גידול של 10.5%, במונחי פו"ב שוטפים (ערך התוצרת בשער הנמל בארץ היעד).

שרת החקלאות ופיתוח הכפר, אורית נוקד, בירכה על העלייה ואמרה כי: "זוהי עדות לחוסנה ועמידותה של החקלאות הישראלית, על אף הבעיות הרבות איתן מתמודדים החקלאים בשנים האחרונות כמו הבצורת ומחירי המים הגואים".

על פי ניתוח של היחידה לכלכלה ואסטרטגיה במשרד החקלאות ופיתוח הכפר, העלייה בנתוני הייצוא אפיינה את מרבית מרכיבי הייצוא, כדוגמת כותנה וגידולי שדה אחרים (עלייה של 29.9%), הדורים (+24.7%), תוצרת בעלי חיים (+16.8%), פירות אחרים ללא הדורים (+13.4%) וירקות, מקשה (אבטיח, מלון, דלעת, קישוא ומלפפון) ותפוחי אדמה (+6.4%). בענף הפרחים לעומתם נרשמה ירידה בהיקפי הייצוא בעקבות המשבר אליו נקלע הענף, על רקע המצב הכלכלי העולמי ותחרות גוברת בשווקים (-16.7%). בייצוא תוצרת מעובדת (מזון ומשקאות) נרשמה עלייה של 9.8% בשנת 2010, ובסך הכל הייצוא החקלאי, טרי ומעובד, נרשמה בשנת 2010 עלייה 10.3%.

יצוא תוצרת חקלאית בשנת 2010 לעומת 2009
(מיליוני \$ פו"ב שוטפים ואחוזים)

שינוי באחוזים	2010	2009	2008	ענף משנה
21.9%	58,430.6	47,935.5	61,339.1	יצוא ברוטו*
10.5%	1,359.5	1,229.9	1,225.8	א. ייצוא חקלאי
6.4%	537.6	505.3	473.7	ירקות, תפוחי אדמה ומקשה
29.9%	88.3	68.0	99.4	כותנה וגידולי שדה אחרים
24.7%	173.0	138.7	101.4	פרי הדר
13.4%	222.4	196.2	170.0	אבוקדו ופירות אחרים
-16.7%	121.9	146.3	203.4	פרחים
16.8%	37.6	32.2	32.9	בעלי חיים
24.8%	178.7	143.2	145.0	ייצוא חקלאי אחר
9.8%	791.7	721.3	872.0	ב. מוצרי מזון ומשקאות
10.3%	2,151.2	1,951.2	2,097.8	ג. ס"ה טרי ומעובד (=א+ב)
-9.3%	2.3%	2.6%	2.0%	ד. משקל הייצוא החקלאי הטרי בכלל הייצוא של המשק*
-9.6%	3.7%	4.1%	3.4%	ה. משקל הייצוא החקלאי הכולל בכלל הייצוא של המשק*

מקור: ל.מ.ס * ייצוא המשק ברוטו

דרך המכבים ראש"צ, ת.ד. 30 בית דגן, מיקוד 50250, טל. 9485436 – 03, פקס: 9485782 – 03

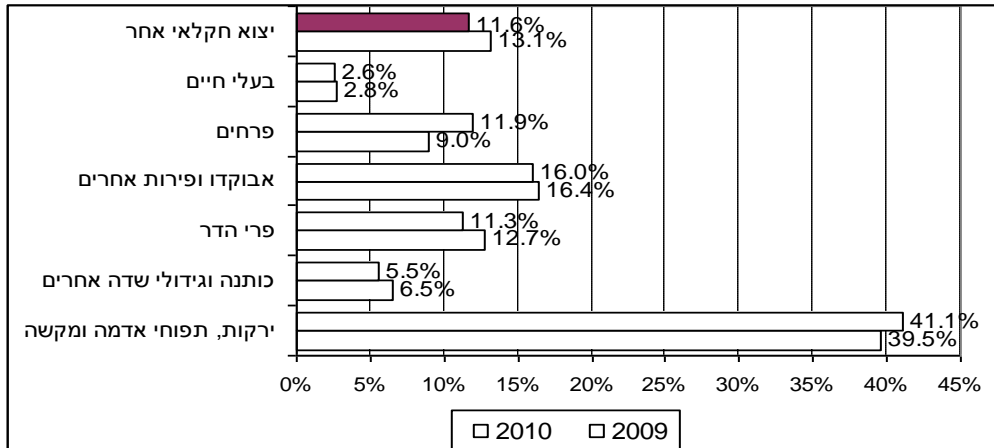
אתר האינטרנט החדש של המשרד: www.moag.gov.il | שער הממשלה: www.gov.il



מדינת ישראל
משרד החקלאות ופיתוח הכפר
לשכת דוברת המשרד

בשנת 2010 נרשמה עלייה בחלקם של גידולי שדה, פירות והדרים וירידה בחלקו של ענף הפרחים והירקות.

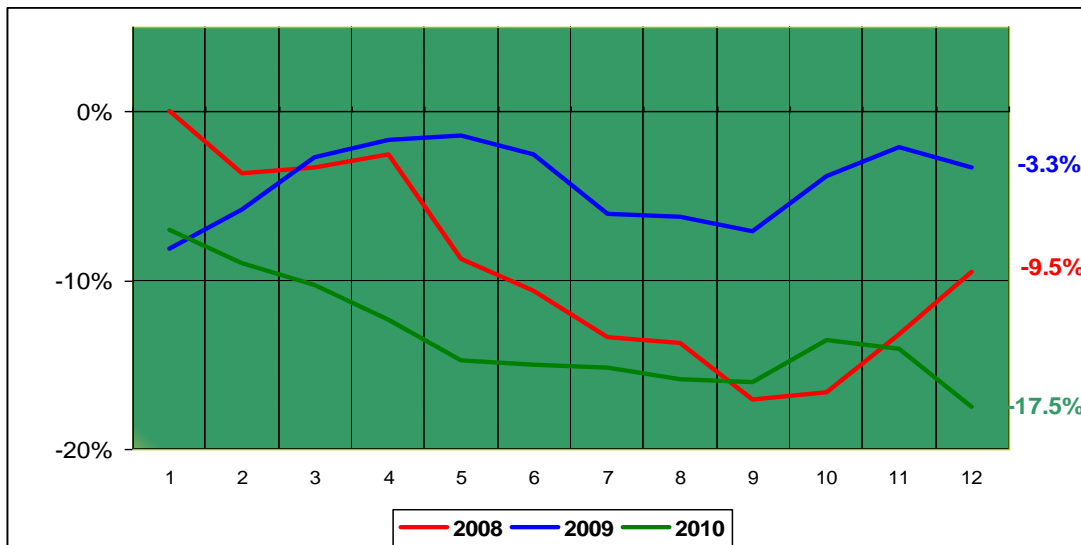
מבנה היצוא חקלאי הטרי בשנת 2009 ו- 2010
(באחוזים על בסיס מיליוני \$ פו"ב שוטפים)



מקור: על בסיס נתוני למ"ס.

על פי חישובי היחידה לכלכלה ואסטרטגיה במשרד החקלאות ופיתוח הכפר, בשנת 2010 נרשמה הרעה של כ- 9.6% באומדן תנאי הסחר בייצוא, לעומת שיפור של כ- 5.9% בשנת 2009. תנאי הסחר בייצוא, מחושב על פי שינוי ממוצע בשער החליפין (משוקלל 75% יורו ו- 25% דולר), מחולק בשינוי ממוצע של מדד מחירי תשומת ענפי הצומח.

אומדן תנאי הסחר בייצוא החקלאי הטרי בשנת 2010, לעומת השנים 2008-2009



מקור: חישובי היחידה לכלכלה ואסטרטגיה, משרד החקלאות

בברכה,
דפנה יוריסטה
דוברת משרד החקלאות ופיתוח הכפר