

קורן לעסקים בינוניים

מאי 2009

העבודה לשימוש פנימי בלבד ■ אין לפרסם ו/או להעתיק ו/או לשכפל ו/או לצלם ו/או להעביר, עבודה זו, או חלקים ממנה, לאף גורם, אלא ברשות ובהסכמה מפורשת בכתב של ■ BdiCoface ט.ל.ח. ■

קרון לעסקים בינוניים

מטרה:

× התמודדות עם ההאטה בכלכלת העולם, הלוואות לעסקים בינוניים אשר ישנה הצדקה לקיומם ואשר יש להם פוטנציאל להתפתח וליצור מקומות עבודה חדשים לישראלים בישראל.

קרון לעסקים בינוניים

אמצעים:

✗ הלואה מבנק מסחרי מגובה בערבות מדינה.

שימושי ההלוואה:

✗ הרחבת עסק, פיתוח, או תפעולו השוטף ובכלל זה:
החזר של אשראי (בהיקף שלא יעלה על 50%
מהיקף ההלוואה הנערבת, ובלבד שהאשראי הנפרע
מקורו בבנק אחר).

קרון לעסקים בינוניים

הפעלת הקרון:

× הבנקים: בנק מרכנתיל דיסקונט

בנק אוצר החייל

בנק הפועלים

× גוף מתאם: BdiCoface

קרון לעסקים בינוניים

תנאי סף:

- × חברה רשומה בישראל, אשר עיקר עסקיה וכן השליטה והניהול, מופעלים בישראל.
- × מחזור מכירות: 22 מיליון ₪ עד 100 מיליון ₪.
- × אין חובות שלא הוסדרו לרשויות המס.
- × החשבון של העסק ו/או בעליו אינו מוגבל או מעוקל בבנק. העסק אינו מצוי בהליכי כינוס או פירוק ואין נגדו הליכי הוצל"פ.
- × העסק הגיש תכנית עסקית.

קרון לעסקים בינוניים

תנאי ההלוואה:

- × גובה מירבי של 8% מהמחזור השנתי של המבקש, בשנה שקדמה להגשת התכנית (2008).
- × תקופה מירבית - 5 שנים, גרייס מירבי - 12 חודשים.
- × 3 מסלולים: שקלי צמוד / שקלי לא צמוד / צמוד מט"ח (דולר / אירו).

קרון לעסקים בינוניים

התחייבויות הלווה:

× הון עצמי - בהלוואה לצורך הרחבת העסק: 20% הון עצמי. (הנפקת הון מניות או הלוואת בעלים נדחית לכל אורך תקופת ההלוואה הנערבת)

× בטחונות - עד 25% מגובה ההלוואה.

× ערבות בעלים - ערבות אישית מכל בעלי הענין, עד סך של 100%.

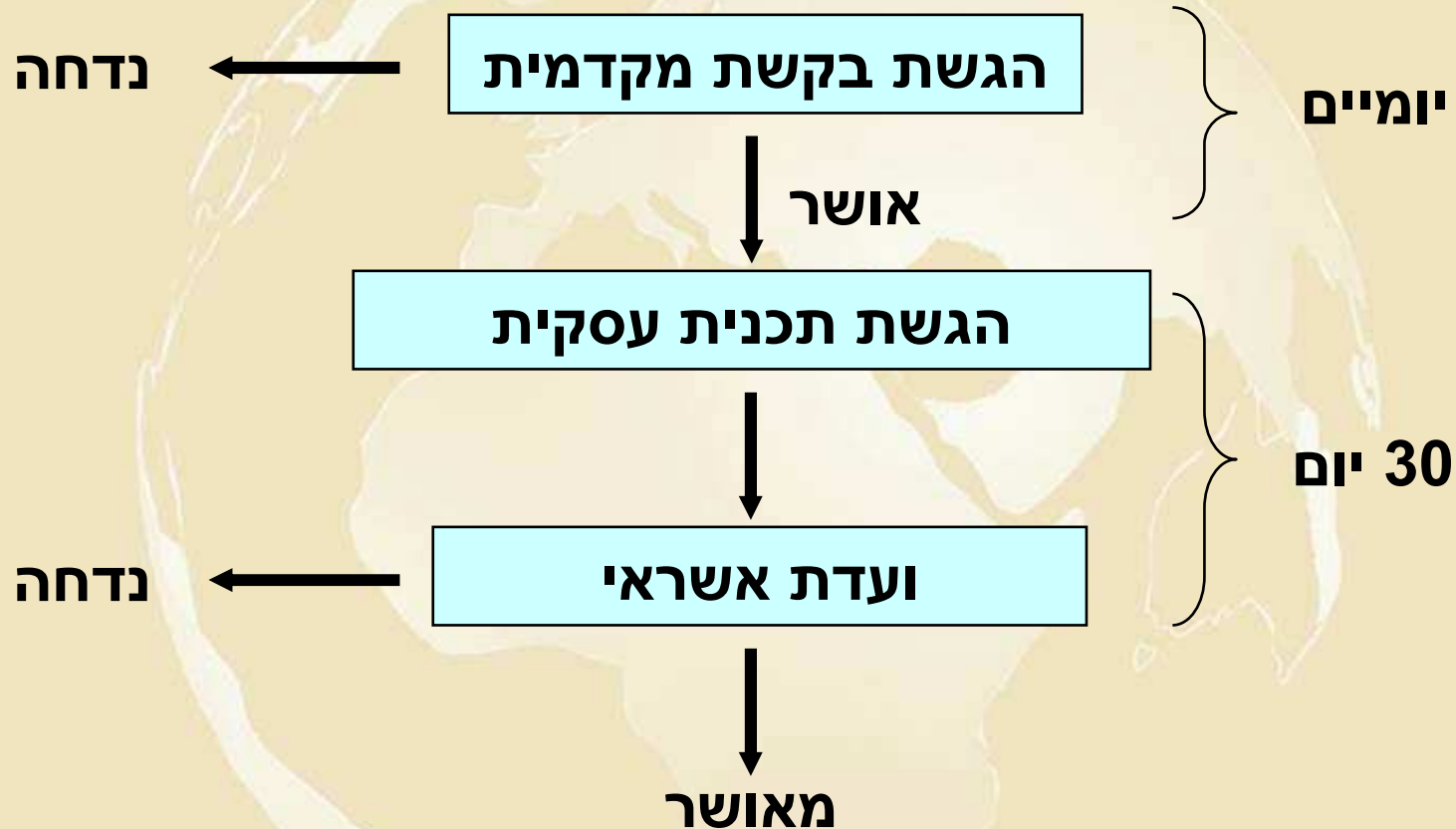
דוגמא: בעל מניות אחד = 100%

2-10 בעלי מניות = (אחוז הבעלות * מספר בעלי

ענין * 0.1) + אחוז הבעלות.

קרון לעסקים בינוניים

תהליך



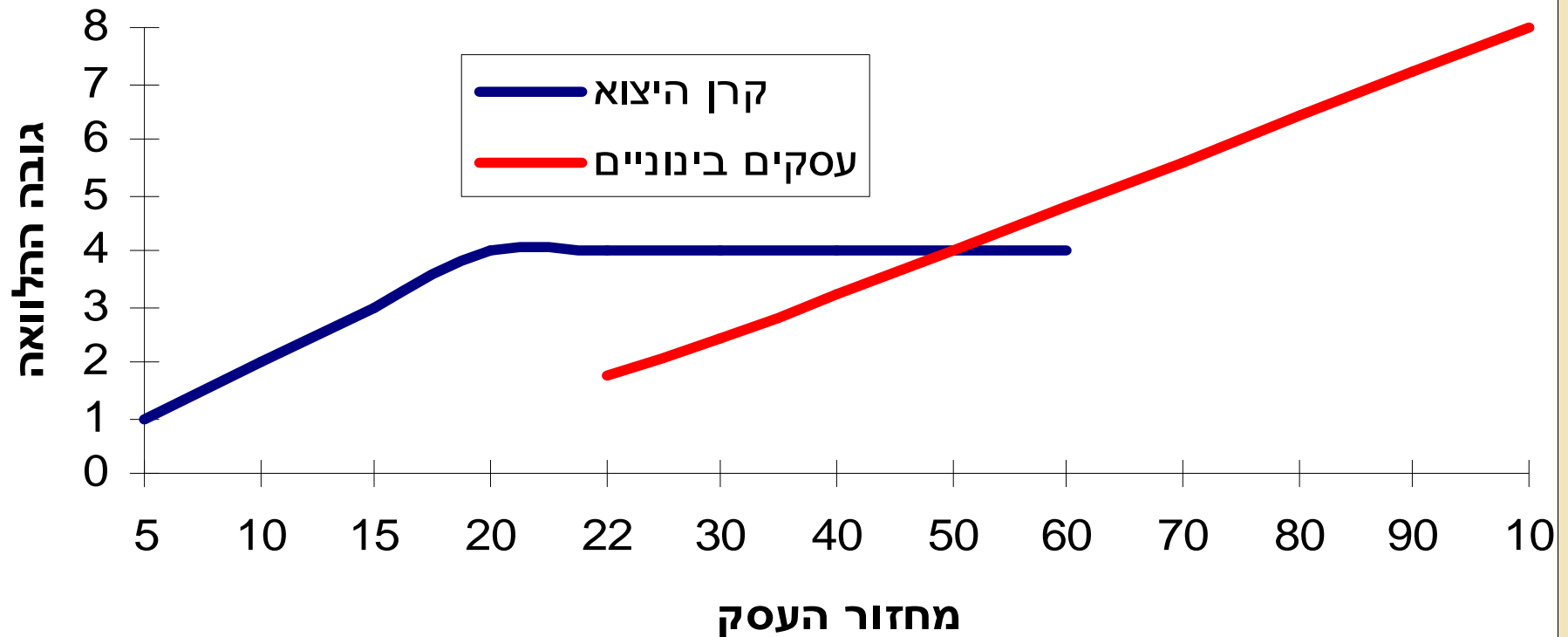
קרן לעסקים בינוניים

כל הפרטים והטפסים

www.bdi.co.il

קרן היצוא לעומת קרן עסקים בינוניים

השוואה לפי גובה ההלוואה (מיליוני ש"ח)



קרן היצוא לעומת קרן עסקים בינוניים

קרן עסקים בינוניים	קרן היצוא	
כל העסקים	תעשייה, חקלאות, תוכנה	אוכלוסיה
100 מיליון ₪ > מחזור > 22 מיליון ₪	עד 15 מיליון דולר מחזור + לפחות 5% יצוא	סך
הון חוזר, רכישת ציוד, החזר אשראי מבנק אחר	הון חוזר, רכישת ציוד, הוצאות שיווק חו"ל	שימוש
500 ₪ 0.3% מההלוואה	1,600 ₪ 0.8% מההלוואה	עלות בדיקה ערבות
8% המחזור	20% מהמחזור	שיעור ההלוואה
עד 25%	עד 30%	בטחונות לבנק