

כתיבה ועריכה:
עליזה ז'זק



ז'זק אלון מס' 11,
שנה ראשונה
21 ספטמבר 2009

דו"ח דו-שבועי פירות סובטרופיים

משרד החקלאות ופיתוח הכפר היחידה לחקר שווקים

הקריה החקלאית, דרך המכבים ראשון לציון, ת"ד 30 בית דגן 50250, טל' 03 9485469, פקס' 03 9485810, e-mail: alizaz@moag.gov.il © כל הזכויות שמורות, טל"ח

דו"ח זה... (2 עמודים)

בדו"ח זה דיווח על יצוא הפירות הסובטרופיים מישראל, דיווח על השווקים של המנגו, הליצי' והאבוקדו באירופה ודיווח על המחירים של הפירות הסובטרופיים בשווקים באירופה (אנגליה).

שנה טובה וקריאה מהנה!

אזהרה:

החומר המובא בדו"ח נאסף ממקורות מידע שונים. היחידה לחקר שווקים אינה יכולה להבטיח שהמידע המסופק מדויק ואינה אחראית כנגד תביעות כלשהן בגין השימוש בו. אין לראות בגדר הנאמר בדו"ח המלצה.

דוא"ל אין (in) ...

ובכדי לקבל את דו"ח הפירות הסובטרופיים
בדואר האלקטרוני, שלחו את כתובתכם לדוא"ל:
dianal@moag.gov.il

אם אינכם יכולים לקבל את הדו"ח בדוא"ל, ניתן לקבלו בדואר או
בפקס. אנא העבירו אלינו את הפרטים למשלוח.

תודה!

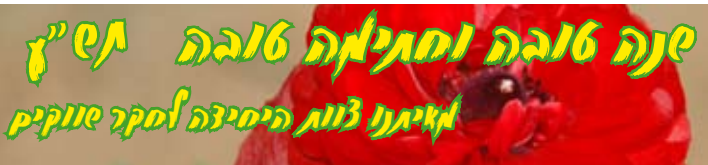
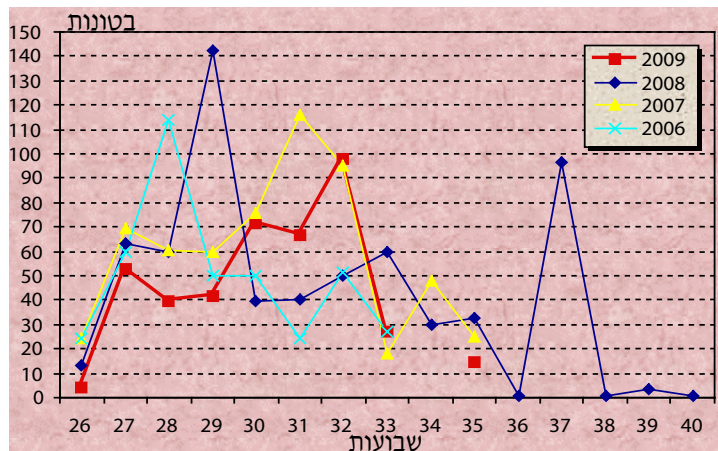
יצוא מנגו, ליצי', פסיפלורה ופיטאיה מישראל בשבוע 37 בשנת 2009

בשבוע 37 בשנת 2009 יוצאו מישראל כ-329 טון מנגו, עליה של כ-173% בהשוואה ליצוא של כ-120 טון בשבוע 36 וירידה של כ-74% בהשוואה ליצוא של כ-1,242 טון בשבוע 37 בעונה הקודמת (בטבלה בעמוד 2). היצוא המצטבר משבוע 27 עד 37 (כולל) העונה היה נמוך בכ-68% בהשוואה לעונה הקודמת. כ-3,663 טון ב-2009 בהשוואה לכ-11,578 טון באותה התקופה ב-2008.

בשבוע 35 בשנת 2009 יוצאו מישראל כ-15 טון ליצי', בהשוואה לכ-27 טון בשבוע 33. היצוא המצטבר משבוע 26 עד 35 (כולל) הסתכם ב-2009 בכ-416 טון בהשוואה לכ-532 טון באותה התקופה ב-2008, נמוך בכ-22% (בטבלה בעמוד 2). היצוא בשבוע 35 ב-2009 סיים את עונת היצוא של הליצי' מישראל ובהשוואה לסך היצוא ב-2008 היה נמוך בכ-34%. ב-2008 נמשך היצוא עד שבוע 40 והסתכם ב-634.2 טון (לא בטבלה).

התפלגות יצוא הליצי' מישראל בארבע עונות היצוא האחרונות, שבועות מס' 26 עד 40, מוצגת בתרשים שלהלן. ב-2009 יוצאו כמויות קטנות יותר של ליצי' בהשוואה לשתי העונות הקודמות וכמות דומה ליצוא ב-2006.

יצוא שבועי של ליצי' מישראל בשנים 2006 - 2009, בטונות



כמויות יצוא מנגו וליצי' מישראל בעונת 2008/09, בטונות

| שינוי ב-% | 2008 | | שינוי ב-% | 2009 | | דו"ח יצוא - מנגו | |
|-----------|------------------------|-------------------|-----------|------------------------|-------------------|-------------------|------|
| | מצטבר משבוע 27, בטונות | יצוא שבועי בטונות | | מצטבר משבוע 26, בטונות | יצוא שבועי בטונות | תאריך | שבוע |
| -68% | 10,336.1 | 1,379.1 | -91% | 3,333.8 | 120.6 | 30/8-5/9/2009 | 36 |
| -68% | 11,577.8 | 1,241.7 | -74% | 3,662.8 | 329.0 | 6-12/9/2009 | 37 |
| שינוי ב-% | 2008 | | שינוי ב-% | 2009 | | דו"ח יצוא - ליצי' | |
| | מצטבר משבוע 26, בטונות | יצוא שבועי בטונות | | מצטבר משבוע 26, בטונות | יצוא שבועי בטונות | תאריך | שבוע |
| -14% | 469.5 | 59.8 | -55% | 401.7 | 27.0 | 9-15/8/2009 | 33 |
| -22% | 532.2 | 32.7 | -55% | 416.4 | 14.7 | 23-29/8/2009 | 35 |

מקור: מועצת הצמחים ענף הפירות.

פירות סובטרופיים - דו"ח דו-שבועי

מחירים סיטוניים של אבוקדו ומנגו באנגליה (ניו קובנט גרדן, לונדון)

| שינוי ב-38 שבוע 2008-2009 | מחיר (ליש"ט/טיבה) בשבוע 38 ב-2008 | שינוי שבוע 38 בהשוואה לשבוע 37 ב-2009 | שבוע 37 (9.9.2009) ליש"ט/טיבה | שבוע 38 (16.9.2009) ליש"ט/טיבה | מניינים | מקור | |
|---------------------------|---|---------------------------------------|-------------------------------|--------------------------------|-----------------------|---|---------------|
| 100% | 5.00 - 4.00 | 18% | 7.50 - 8.50 | 10.00 - 8.00 | 12/14/16 18/20/22/ | קניה/פרו/דרא"פ | אבוקדו |
| 29% | 7.00 - 6.00 (מניין 8/9 / 10/12 - ברזיל, גואטמלה, קוסטה ריקה, פרו) | 44% | 6.00 - 4.50 | 9.00 - 6.50 | 12 / 10 / 9 | ונצואלה/ גואטמלה/ רפוב' דומיניקנית/ ישראל | מנגו |
| 13% | 8.00 - 7.00 (מניין 9/10 / 12 - רפוב' דומיניקנית) | | | | | | |
| -36% | 14.00 - 10.00 (מניין 15/24 - ישראל) | | | | | | |

מקור: Fresh Produce Consortium

מחירי המנגו מישראל השנה נמוכים בכ-35% בהשוואה למחירים באותו שבוע ב-2008.

מקור הנתונים: Fresh Produce Consortium

| שערי חליפין בש"ח | אירו | | ליש"ט | |
|------------------|----------------|------------------|--------------------|------------------|
| | שבוע 38 ספט 16 | שבוע 32 אוג' 3/4 | שבוע 33 אוג' 10/11 | שבוע 32 אוג' 3/4 |
| 2008 | 5.36 | 5.52 | 6.85 | 6.97 |
| 2009 | 5.50 | 5.36 | 6.45 | 6.31 |

מקור: אתר בנק ישראל

תקופת היצוא ב-2009, שבועות 26 - 35, היתה קצרה יותר מהיצוא ב-2008 שנמשך עד שבוע 40.

יצוא הפסיפלורה מישראל העונה עד שבוע 37 הסתכם בכ-318 טון, כ-35% יותר מהיצוא באותה התקופה בעונה שעברה - 235 טון (לא בטבלה).

יצוא הפיטאיה מישראל העונה עד שבוע 37 הסתכם בכ-49 טון, הרבה מעל היצוא באותה התקופה בעונה שעברה - 7.4 טון (לא בטבלה).

התפתחות המסחר באבוקדו בשווקים הסיטוניים באירופה בשבוע 38, 2009

הספקת האבוקדו מהזן האס בשבוע 38 החלה לרדת אם כי עדיין נשארה מעל לממוצע. הספקה מוגבלת מדרום אפריקה וכמויות מעל לממוצע מצ'ילה ופרו. הביקוש לאבוקדו לא עלה. מחירי הפרי הקטן ירדו. שוק האבוקדו הירוק נשאר ללא שינוי וההספקה מצומצמת.

השבוע (שבוע 39) צפויה עדיין הספקה ממוצעת של אבוקדו מהזן האס אולם בשבועות 40 ו-41 היא צפויה לרדת ב-10% וב-20%, בהתאמה. המשלוחים ממכסיקו לא יהיו משמעותיים לפני שבוע 41. לגבי האבוקדו הירוק צפויות כמויות ראשונות של הספקה מישראל ומספרד בשבוע 39/40 אולם הספקה משמעותית לא תגיע לפני אמצע אוקטובר 2009.

מקור: שבוע 38, 2009, Cirad

מחירי אבוקדו ומנגו בשווקים הסיטוניים באנגליה בשבוע 38, 2008/09

מחירי האבוקדו בשוק ניו קובנט גרדן באנגליה בשבוע 38 בשנת 2009 בממוצע גבוהים ב-7% - 18% מהמחירים בשבוע הקודם וכפולים מהמחירים באותו שבוע ב-2008 (בטבלה למעלה).

מחירי המנגו מכל המקורות בשבוע 38 בשנת 2009 היו גבוהים מהמחירים בשבוע 37. בהשוואה לאותו שבוע בשנה שעברה היו

מחירי מנגו, ליצי' ואבוקדו בהולנד בשבוע 38, 2009 (מחיר FOT באירו לק"ג)

| מוצר | מניין/מקור | משקל | שבוע 38 | שבוע 35 | שינוי | שינוי ב-38 שבוע 2009 ל-36 2008 |
|-------------------------|------------|-------|---------|---------|-------|--------------------------------|
| מנגו* טומי אטקינס | 6 מניין | 4 ק"ג | 1.35 | 0.94 | 44% | -8% |
| | 7 מניין | | 1.19 | 0.95 | 25% | -12% |
| | 8 מניין | | 1.25 | 0.98 | 28% | -15% |
| | 9 מניין | | 0.81 | 0.85 | -4% | -28% |
| | 10 מניין | | 1.25 | 0.80 | 56% | 8% |
| ליצי' | 12 מניין | 2 ק"ג | 1.03 | 0.66 | 57% | 3% |
| | 14 מניין | | 1.38 | 0.56 | 144% | - |
| | 11% | | 42.86% | 2.63 | 3.75 | |
| אבוקדו מדרא"פ | 10 מניין | 4 ק"ג | 1.98 | 1.88 | 5% | 21% |
| | 12 מניין | | 2.30 | 2.16 | 7% | 40% |
| | 14 מניין | | 2.25 | 2.05 | 10% | 36% |
| | 16 מניין | | 2.13 | 2.00 | 6% | 26% |

* מנגו ממקורות שונים.

המחירים מהולנד הם ממוצע של הצעות המחיר של יבואנים ויצואנים.

מקור: שבוע 38, FreshPlaza

מחירי המנגו (טומי אטקינס) בהולנד בשבוע 38 השנה היו גבוהים ב-25% (מניין 7) עד 144% (פרי קטן ממניין 14) מהמחירים בשבוע 35, פרט למנגו ממניין 9 שמחירו היה נמוך ב-4%. בהשוואה למחירים באותו שבוע ב-2008 היו מחירי המניינים הגדולים השנה (פרי קטן - ממניין 10 ו-12) גבוהים מהמחירים ב-2008. מחירי המנגו ממניין 6 - 9 היו נמוכים השנה בשבוע 38 ב-8% - 28%.

ליצי' מישראל נמכר בשבוע 38 בשנת 2009 בהולנד במחיר של 3.75 אירו לק"ג, גבוה מהמחיר בשבוע 35 השנה ומהמחיר באותו שבוע בשנת 2008.

מחירי האבוקדו מדרא"פ היו גבוהים בשבוע 38 השנה בהשוואה למחירים בשבוע 35 וגבוהים ב-21% - 40% בהשוואה למחירים באותו שבוע ב-2008.

מקור הנתונים: שבוע 38, FreshPlaza